

親水性ポリウレタン系
止水材

カートリッジ
タイプ

ジックストップCA 止

コンクリート躯体の漏水などの止水に！

親水性に優れたポリウレタン樹脂を主成分とし、高い止水性を実現。水と接触反応をすることで発泡し、耐久性に優れた弾性ゲルとなり、驚きの止水性能を発揮します。硬化前は低粘度なため、1mm程のクラックでも容易に止水が可能。一液性カートリッジタイプのため作業も容易に行え、安全性にも優れた親水性ポリウレタン系止水材です。

特 長

◆ 優れた止水性

水と反応しジックストップが発泡。(20℃ 濃度50%の場合、発泡倍率200%)
ゲル化した硬化物は高耐久性のゴム状弾性ゲルとなり、高い止水性を発揮します。

◆ 浸透性

低粘度のため浸透性が高く1mm程の水みちにまで行き届き、止水効果を発揮します。

◆ 作業性

一液性カートリッジタイプのため、カートリッジガンでの打ち込みが可能です。

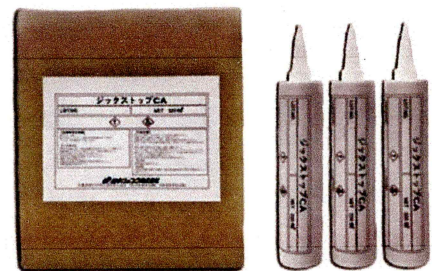
◆ 安全性

注入したジックストップは水と完全に反応するため、未反応のまま残留せず、流出がなく安全性に優れています。

用 途

- ▶ 地下構造物（地下鉄・駐車場等）における漏水の止水
- ▶ 各種コンクリート構造物の亀裂・打継ぎ等の漏水箇所の止水
- ▶ トンネルのシールドセグメント部における湧水の止水
- ▶ 配管まわりの躯体との取り合い部における漏水の止水

荷 姿

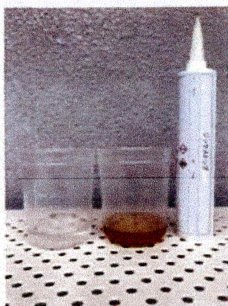


ジックストップ
330ml×10本入り/箱

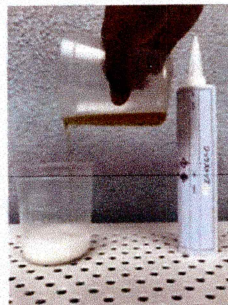
性状・物性

主成分	種類	外観	比重 (20℃)	粘度 (20℃)	濃度50%(薬液1:水1)	
					発泡倍率	硬化時間
ポリウレタン樹脂	親水性	褐色液体	1.2	110mPa.s	約200% (20℃)	約3分 (20℃)

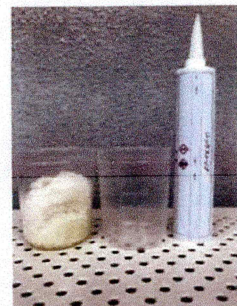
発泡試験



①写真の左が水、右がジックストップ



①水にジックストップを注ぐ



①ジックストップが水と反応し硬化。
(ゴム状弾性ゲル化)

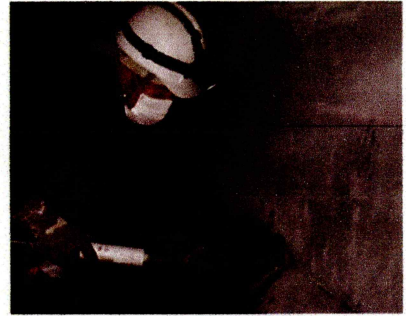
施工写真



①止水セメントでホース設置

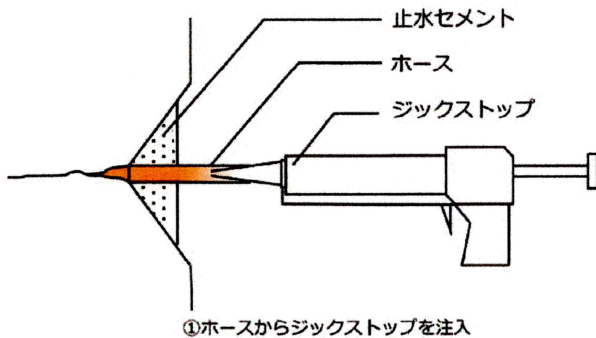


②ジックストップをホースから注入

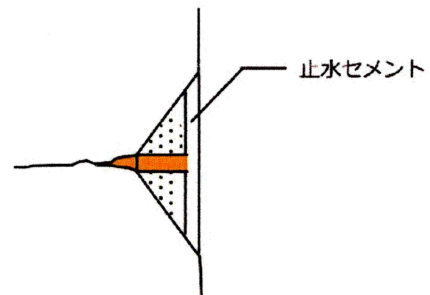


③ジックストップが硬化。

施工図



①ホースからジックストップを注入



②ホース切断後、止水セメントで埋め戻し。

使用方法

①下地処理

ひび割れ箇所のまわりをチッパー、サンダー等でVカットを行って下さい。

②ホースの設置

漏水箇所を確認し、ホースを設置。ホースまわりを止水セメント、水中硬化パテで塞いで下さい。

③ジックストップ施工

漏水がホースから流出している事を確認し、ジックストップをセットしたカートリッジガンを用いて、ホースにノズル先を取り付け漏水が止まるまで注入して下さい。

④仕上げ

ジックストップが硬化した事を確認できれば、ホースを切断して下さい。
その後、止水セメント等で仕上げを行い、完了。

使用上の注意

1. 直射日光を避け、5℃～35℃で保管して下さい。
2. 漏水が止まるまで注入し続けて下さい。
3. 5℃以下の使用は避けて下さい。
4. 他材料を添加しないで下さい。

※取り扱いに関する詳細な注意事項は、安全データシート(SDS)をご参照ください。

●本資料の技術データについて

- ・本資料の技術データは当社の試験・研究に基づいたもので、施工条件などにより異なる結果が生じることがあります。
- ・本資料の記載事項は予告なしに変更する場合がございますので、ご了承下さい。
- ・材料、施工でのご不明点がありましたら、当社営業担当へご相談下さい。

H31.4

【総販売元】

日本ジッコウ株式会社

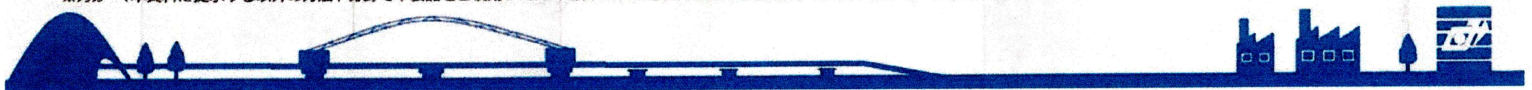
<http://www.jikkou.co.jp/>

■本社 / 〒651-2116 神戸市西区南別府1丁目14番6
TEL : 078-974-1141 FAX : 078-974-7786

■東京支店 / TEL : 03-5628-2375	FAX : 03-3636-4475	■東北営業所 / TEL : 022-796-5312	FAX : 022-796-5313
■中部営業所 / TEL : 052-433-1350	FAX : 052-433-1351	■大阪営業所 / TEL : 06-6486-9797	FAX : 06-6486-9798
■中国営業所 / TEL : 082-831-7505	FAX : 082-831-7506	■四国営業所 / TEL : 089-905-3833	FAX : 089-905-3834
■九州営業所 / TEL : 092-512-2248	FAX : 092-541-6331	■技術研究所 / TEL : 078-920-1115	FAX : 078-920-1116

【代理店】

※ここに記載された事項は、標準的な試験方法に準拠した弊社の実験データにもとづくものではありませんが、多岐にわたる条件下での実績の現場結果を確実に保証するものではありません。
※万が一、本資料に提示する以外の方法や分野で本製品をご使用いただく場合には、ご使用者側にて調査検討くださいますようお願い致します。



使用上注意事項

MSDS（製品安全データシート）を熟読のうえ、記載された注意事項などを厳守してください。

1. ジックストップ CA の取り扱いや注入止水作業に当たっては、次の事項を遵守してください。

○ 作業環境の換気

局所排気装置を設け、換気を充分実施してください。

気分に支障をきたした場合は、直ちに新鮮な空気のある場所に移ってください。

○ 保護具の着用

保護メガネ、ゴム手袋、有機ガス用防毒マスクを着用し、

取扱い後は、手洗い、うがいを十分行ってください。皮膚に付着した場合は、

すぐ多量の水で洗い、作業服に付着したものは、洗い落とすか着替えてくださ

い。

○ 応急処置

万一、ジックストップ CA が眼に入った場合には、直ちに多量の水で 15 分間

洗眼し、

眼科医の治療を受けてください。

○ 火気厳禁

は消防法の危険物第 4 類に該当しますので、作業中には

火気を絶対に近づけないよう「火気厳禁」扱いとし、消防法を遵守してくださ

い。

2. 材料の保管

保管する場合は、風雨、直射日光および高温多湿を避け、5℃～35℃で屋内に保管してください。